

INSTALLATION DU PACKAGE

PARTIE CLIENTE MINECRAFT



1. Objet.....	2
2. Installation de Minecraft	2
3. Installation du package Client	4
1. Installation des icônes.....	4
2. Installation du package Client	5
3. Moder Minecraft.....	6
4. Jouer en mode Multijoueur	7
4. Les Fonctionnalités supplémentaires	10
1. Ajouter des textures.....	10
2. SoundCenter	10

1. OBJET

Guide d'installation du Package Client fourni par [FunnyPlace](#)

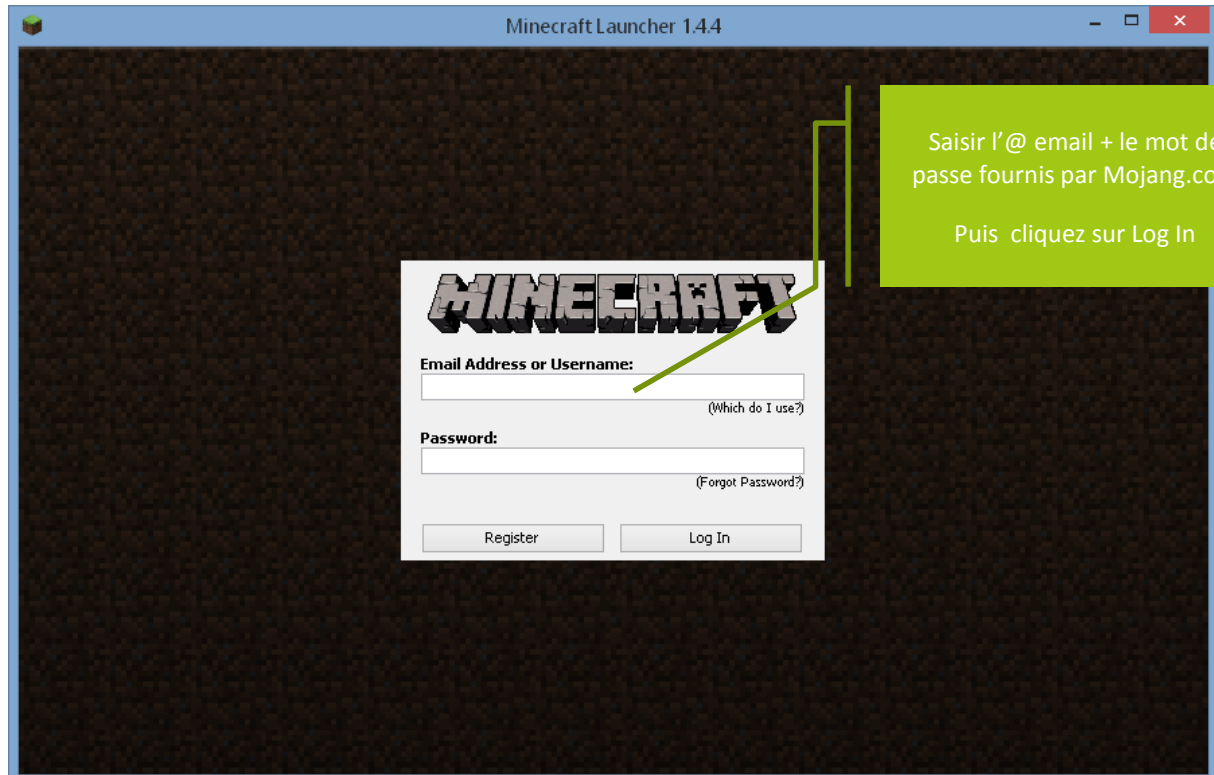
2. INSTALLATION DE MINECRAFT

Inscrivez-vous et commandez d'une licence sur le site : [Mojang.com](#)

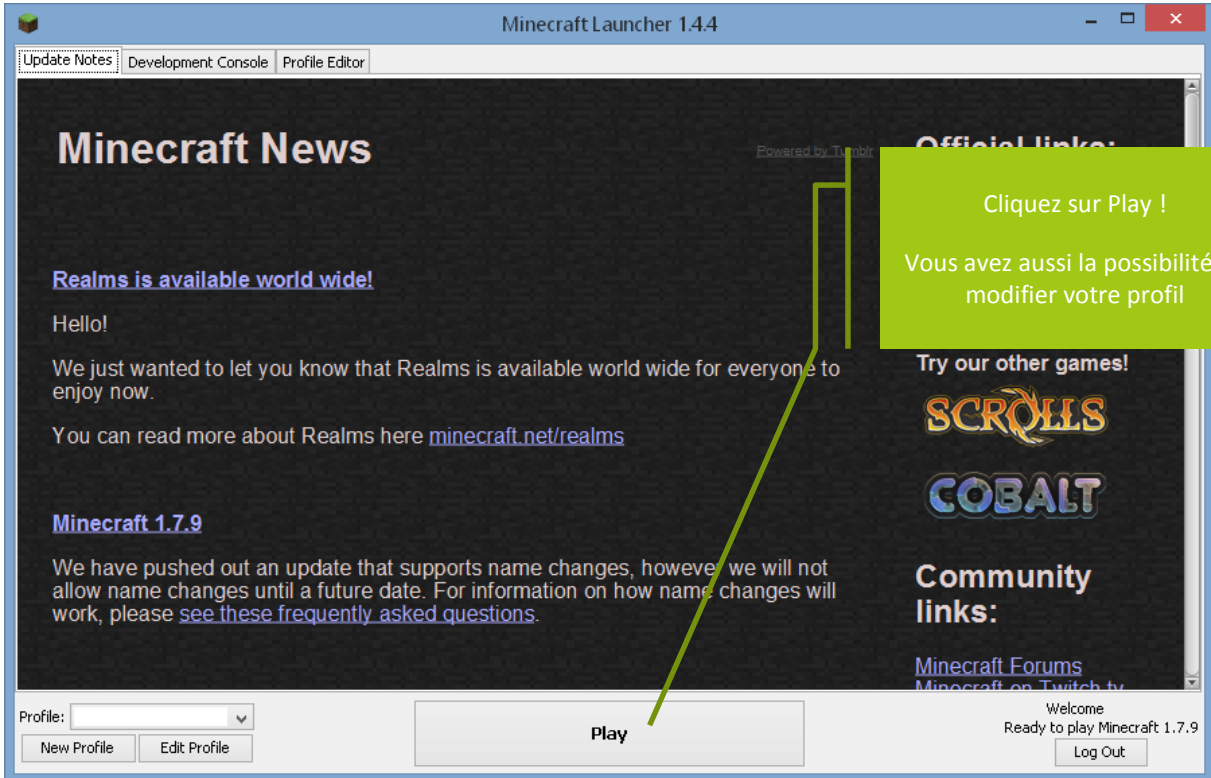
Téléchargez le client depuis le site Mojang.com sur le Bureau Windows et lancez le programme en double-cliquant sur [Minecraft.exe](#) :



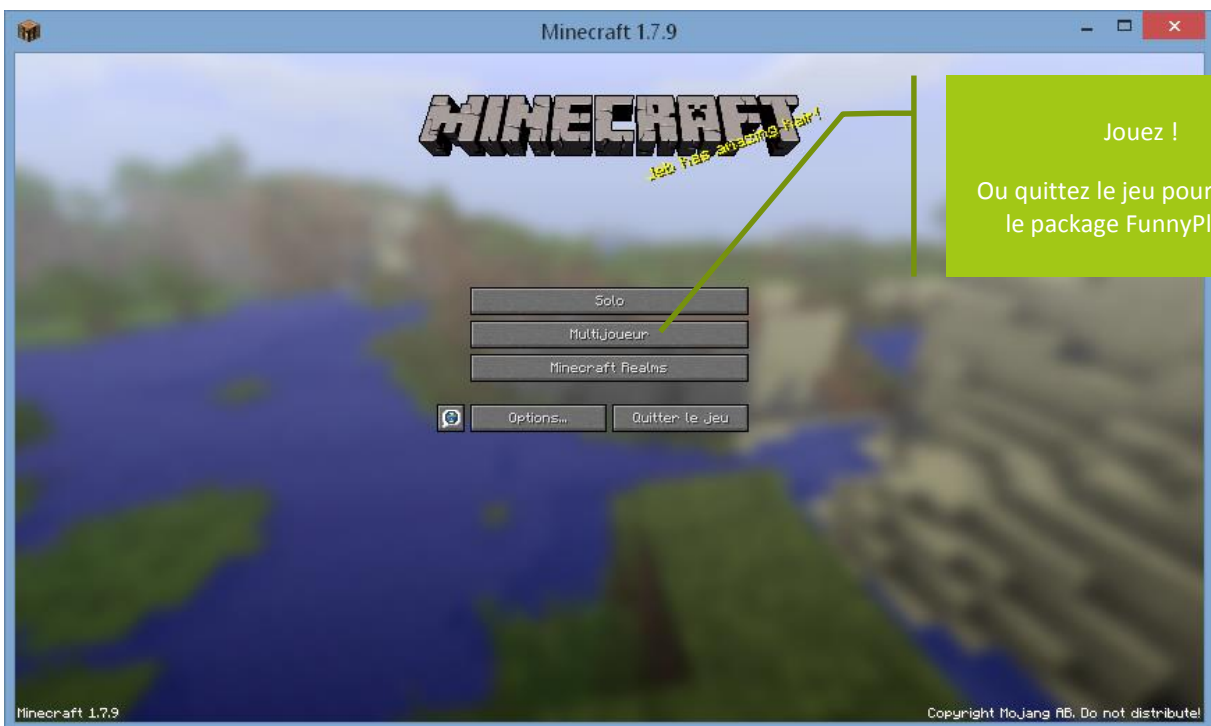
Identifiez-vous pour commencer à jouer :



Une fois que vous vous êtes connecté à Minecraft.net, vous pouvez jouer :



Si vous souhaitez une installation optimisée et prête à l'emploi, voir au [chapitre 3](#) comment installer [le package Client FunnyPlace](#)



3. INSTALLATION DU PACKAGE CLIENT

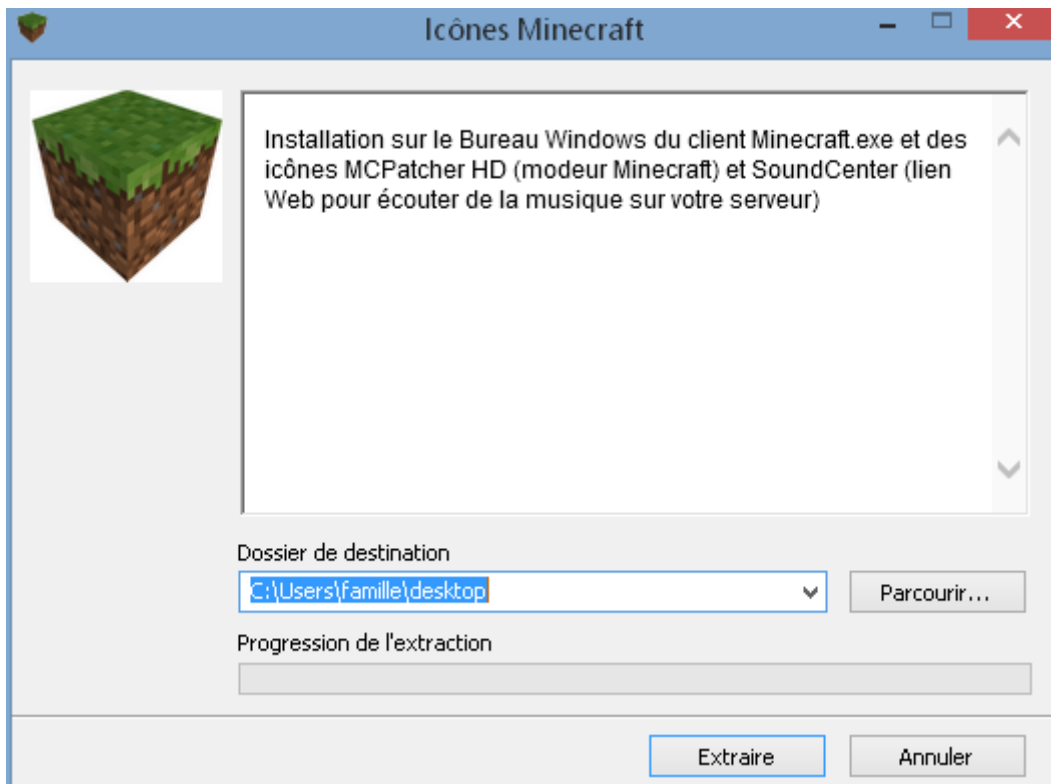
Le package Client FunnyPlace inclut le client de base Minecraft, le mod TooManyItems, les packs de textures FarCry3 + Sphax PureBDCraft et l'outil de modding automatique MCPatcher HD.

Ce package est optionnel, vous pouvez jouer sans l'installer.

1. INSTALLATION DES ICONES

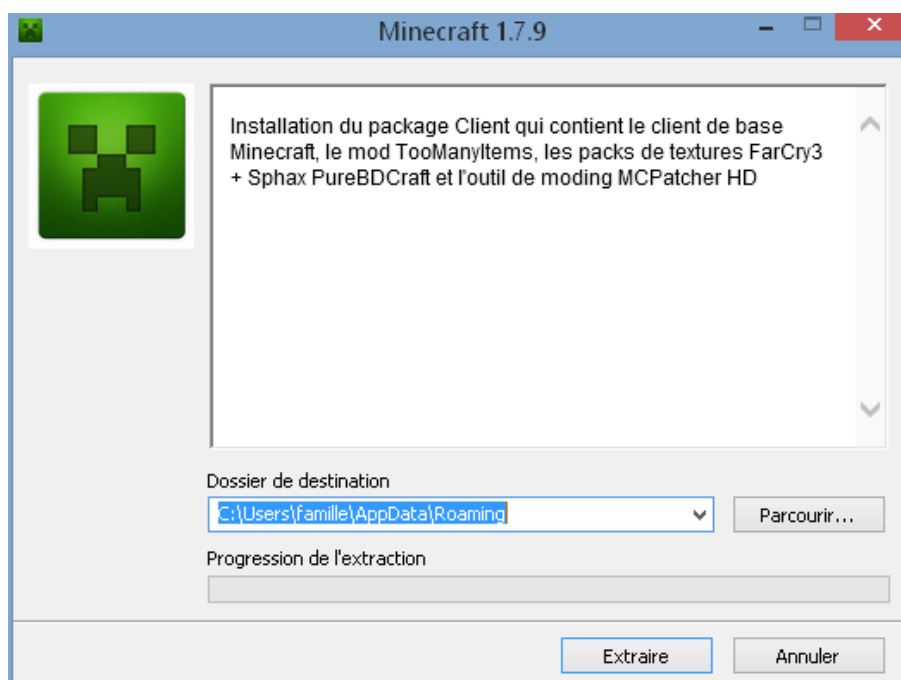
Pour installer sur le Bureau Windows le client Minecraft.exe et des icônes MCPatcher HD (ajout de Mods) et SoundCenter (lien Web pour écouter de la musique sur votre serveur), téléchargez le fichier utile en fonction de votre système d'exploitation et double-cliquez sur le fichier :

- Pour Windows XP : [Minecraft_Raccourcis_Bureau_WinXP.exe](#)
- Pour Windows 7 : [Minecraft_Raccourcis_Bureau_Win7.exe](#)

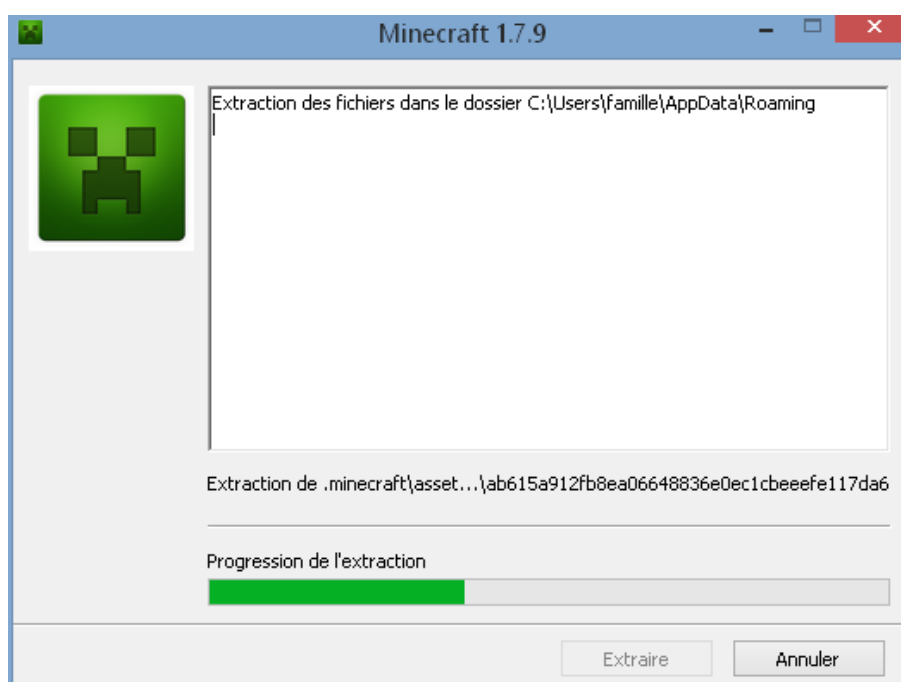


2. INSTALLATION DU PACKAGE CLIENT

Pour installer le package Client téléchargé sur le site [FunnyPlace](#), double-cliquez sur le fichier « Minecraft_1.7.9.exe ». Le dossier de destination est celui de Minecraft par défaut :



Laissez terminer la copie des fichiers :



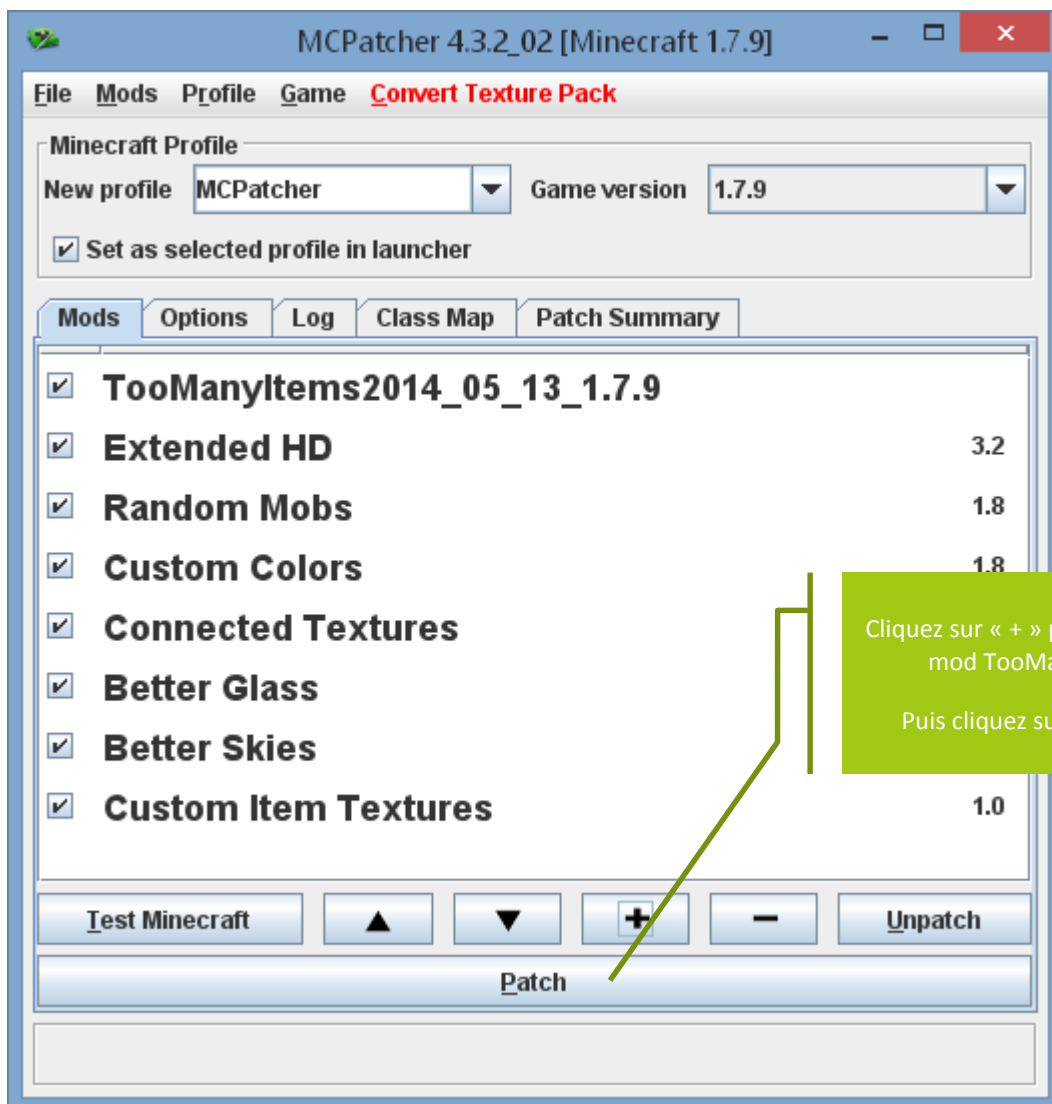
3. MODER MINECRAFT

Avant de moder Minecraft, assurez-vous bien de vous être connecté au moins une fois à Minecraft (voir [chapitre 2](#)).

Pour intégrer des mods comme [TooManyItems \(non Forge\)](#), lancez l'application [MCPatcher HD](#) disponible sur le Bureau Windows.

Appuyez sur **+** pour ajouter le mod TooManyItems puis cliquez sur le bouton **Patch** pour moder Minecraft et créer le profil [MCPatcher](#).

Il est possible d'ajouter d'autres mods qui doivent être copiés au préalable en format zippé dans le dossier `%appdata%\Roaming\.minecraft\mods\[n° de version]` (par ex. [1.7.9]) avant de moder Minecraft avec MCPatcher HD.

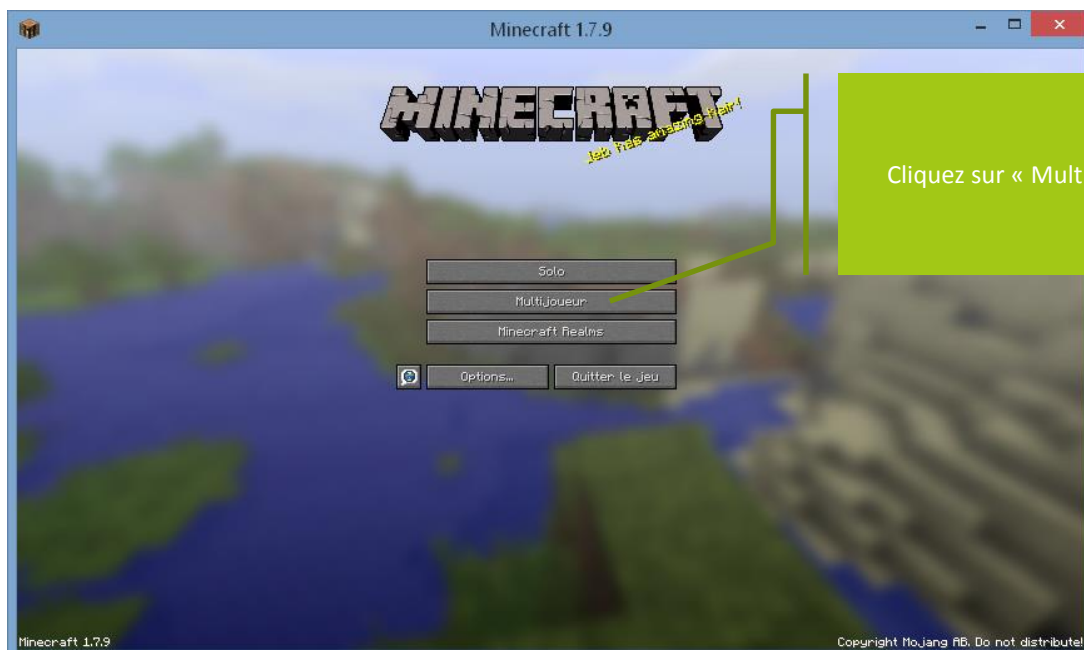


Lancez le jeu en double-cliquant sur le client [Minecraft.exe](#). Le profil [MCPatcher](#) est déjà sélectionné, cliquez sur [Play](#) pour jouer :

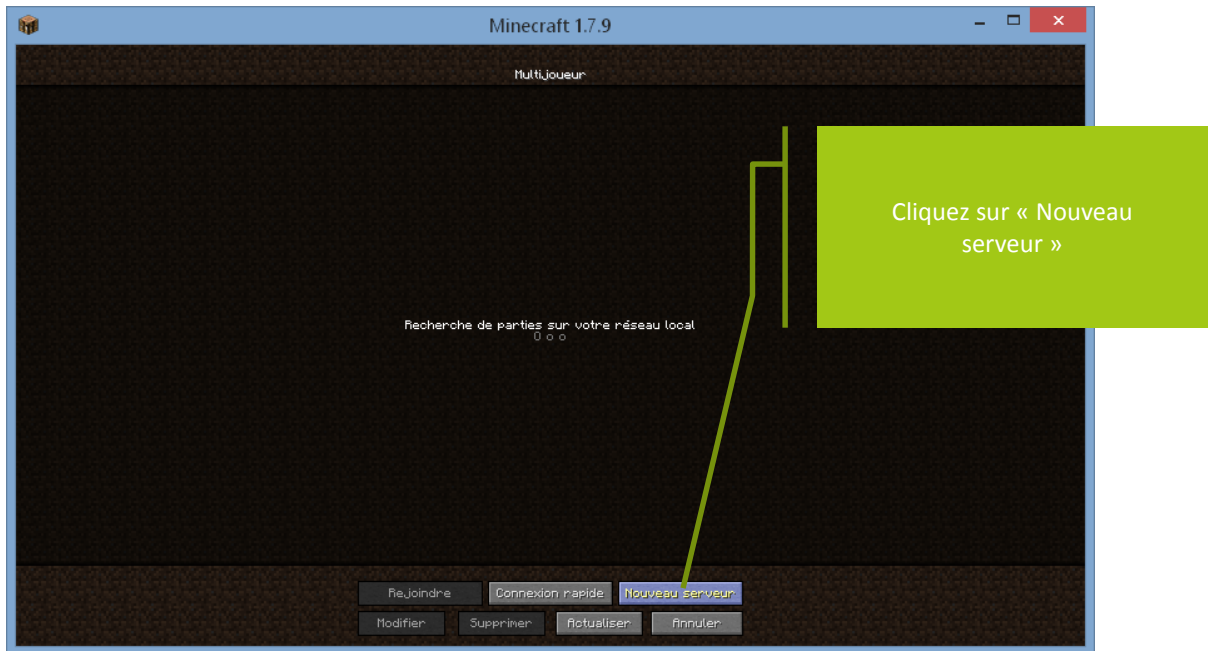


4. JOUER EN MODE MULTIJOUEUR

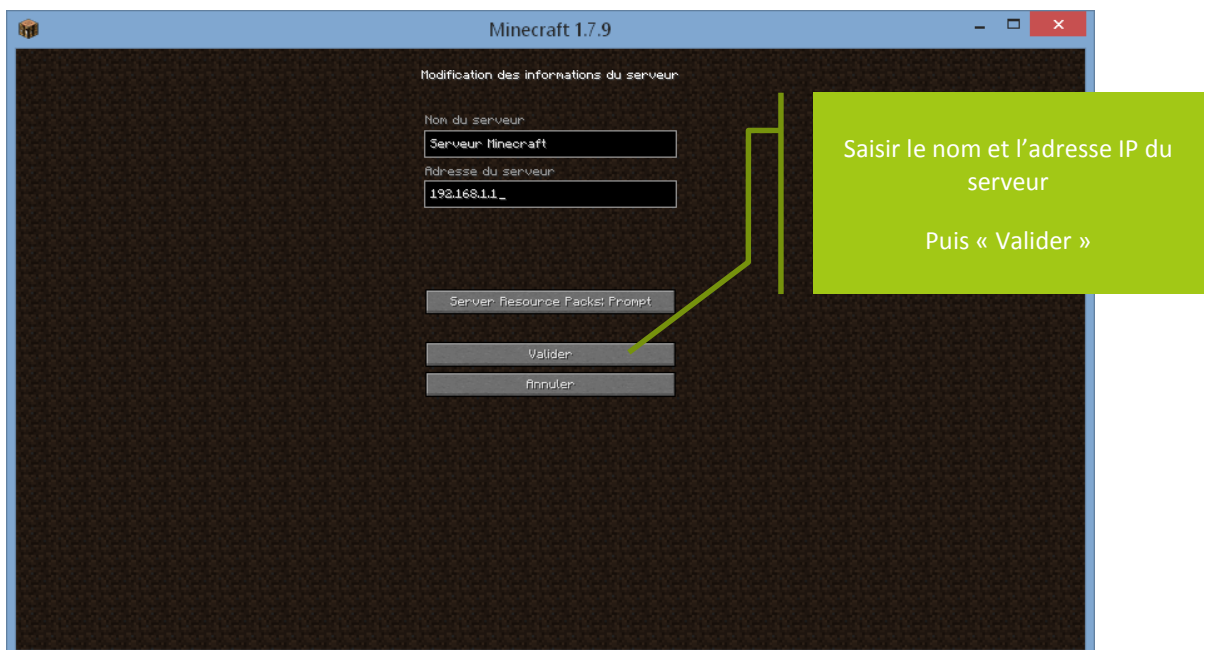
Une fois connecté au serveur installé avec [le package Serveur FunnyPlace](#), vous devez vous enregistrer sur le serveur. Cliquez sur [Multijoueur](#) :



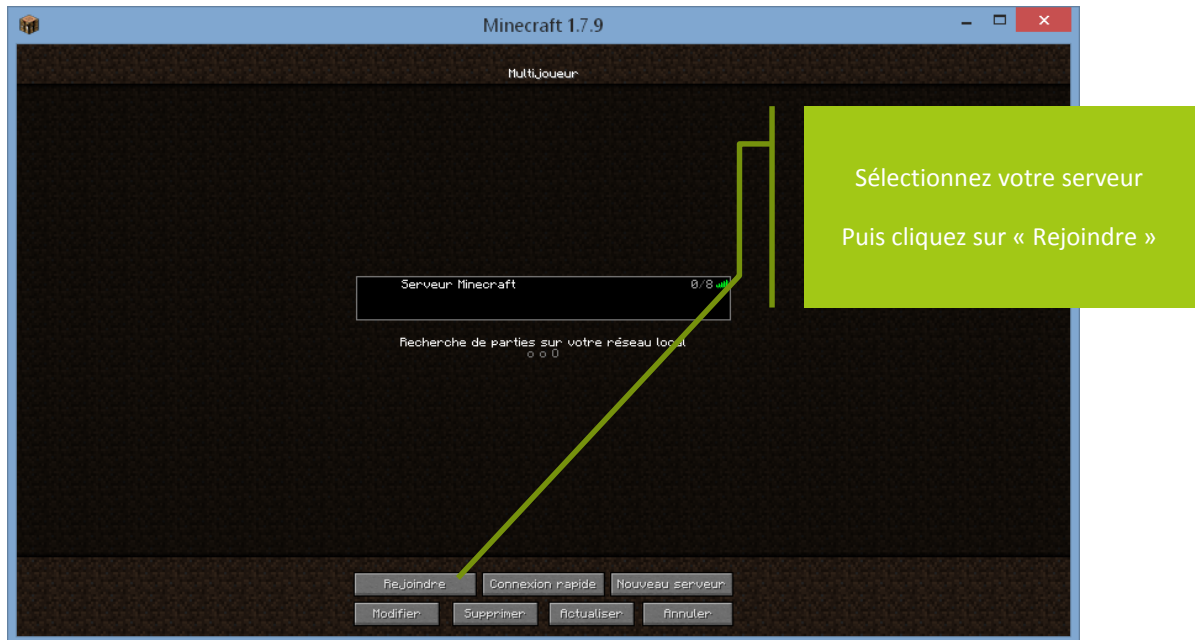
Cliquez sur **Nouveau Serveur** :



Saisir le **nom** et l'**adresse IP** du serveur :



Sélectionnez votre serveur puis cliquez sur [Rejoindre](#) :



Lorsque vous être connecté :

- Le joueur devra s'enregistrer avec la commande suivante : `/register` "mot de passe" "mot de passe" (saisir 2x le même mot de passe)
- En fonction de la configuration des touches du clavier, il faut appuyer sur la touche "espace" ou "T" afin de saisir une commande en mode console dans Minecraft
- Lors des connexions suivantes, le joueur devra toujours se loguer avec la commande `/login` "mot de passe" (le mot de passe qu'il aura choisi lors de son 1^{er} enregistrement via la commande register)
- A la première connexion, votre joueur est un invité sans droit
- Qui peut se promouvoir lui-même en joueur de plein droit grâce à la commande suivante : `/apply` "mot de passe" (le paramétrage du mot de passe est expliqué dans la documentation serveur, voir plugin MasterPromote)

Et enfin, jouez !!!

4. LES FONCTIONNALITES SUPPLEMENTAIRES

Si vous avez installé le package Client FunnyPlace + les icônes sur votre bureau Windows, les fonctionnalités supplémentaires suivantes sont alors disponibles :

1. AJOUTER DES TEXTURES

Ajoutez des packs de textures :

- Le package Client fournit les textures suivantes sous forme de packs de ressources : [Far Cry 3](#) et [Sphax PureBDCraft \(128x128\)](#)
- Il est possible d'ajouter d'autres packs de ressources. Ils sont à copier en format zippé dans le dossier `%appdata%\Roaming\minecraft\resourcepacks` et à activer via les menus de Minecraft [Options](#) puis [Packs de ressources](#)

Pour info, le package Client FunnyPlace étant optionnel, les mods et les outils peuvent être téléchargés directement depuis le Web puis être installés manuellement sur le PC.

2. SOUNDCENTER

Ecoutez et partagez la musique sur le serveur en mode multijoueur :

- L'icône du site Web [Sound-Center Minecraft](#) est disponible sur le Bureau Windows
- Saisir [le nom du joueur Minecraft](#) dans Minecraft name
- Saisir [l'adresse du serveur Minecraft](#) dans Server IP
- Saisir [le port du serveur](#) dans SoundCenter Port (voir la doc. serveur pour plus de détail)
- Cliquez sur Connect et partagez votre musique avec les autres joueurs 😊

Si une alerte de sécurité apparaît lors du lancement du site Web, cliquez sur « J'accepte le risque... » puis sur [Exécuter](#) :



Le site Web Sound-Center.com :

